

C'è un nuovo
gioiello nel Mediterraneo.



NEREA

L'Isolana con il cuore Green

GRUPPO CARONTE & TOURIST



GRUPPO CARONTE & TOURIST



Il Gruppo Caronte & Tourist ha intrapreso da tempo la strada della sostenibilità.

L'avvento della Elio sullo Stretto di Messina – prima nave passeggeri del Mediterraneo alimentata anche a LNG – ha fin qui rappresentato l'atto più platealmente tangibile di una policy di tutela ambientale fatta anche di piccoli gesti quotidiani.

Ma la ricerca non si ferma. E così, siamo orgogliosi di presentare **Nerea, nave ibrida bifuel** della quale diamo esposizione sintetica nella presente brochure.

Buona lettura!

INFORMAZIONI GENERALI

La nave è ottimizzata per il servizio di collegamento con le Isole Minori. Consente il trasporto simultaneo di **passengeri, auto, mezzi pesanti e merci pericolose**.

Un occhio di riguardo è stato riservato alla **riduzione dei consumi** e delle **emissioni** anche grazie all'utilizzo di combustibili alternativi a basso impatto ambientale.

Lunghezza	Larghezza	Numero di Automobili	Numero di Articolati	Numero di Passeggeri	Cabine	Velocità	Sala giochi bambini	Ascensori	Scale mobili	Bar	Negozi
109,9 m	19,5 m	115 unità	25 unità	In classe A 400 unità In classe B 800 unità	Passeggeri 18 PMR 2	Di crociera 16,5 nodi Massima 18 nodi	1	Per i passeggeri 2 Per l'equipaggio 1	1	2	1



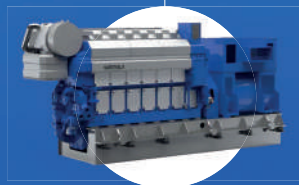
PROPULSIONE

La nave è equipaggiata con **due propulsori azimutali** traenti in grado di ruotare di 360° ed orientare la spinta in base alle richieste del Comandante. La propulsione di tipo **Diesel-Gas/Elettrica** garantisce ottima flessibilità ed **ottimizzazione dei consumi** a diverse andature.

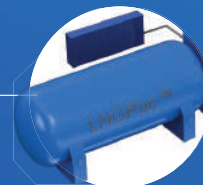
La manovrabilità è ulteriormente migliorata con l'aggiunta dei **due bow-thrusters** per consentire manovre e ormeggi anche in condizioni meteomarine sfavorevoli.



2X PROPULSORI
AZIMUTALI L-DRIVE



2X3000 kW + 2X1280 kW GENSET
DUAL-FUEL (DIESEL + LNG)



SERBATOIO
CRIOGENICO LNG
DA 150 m³

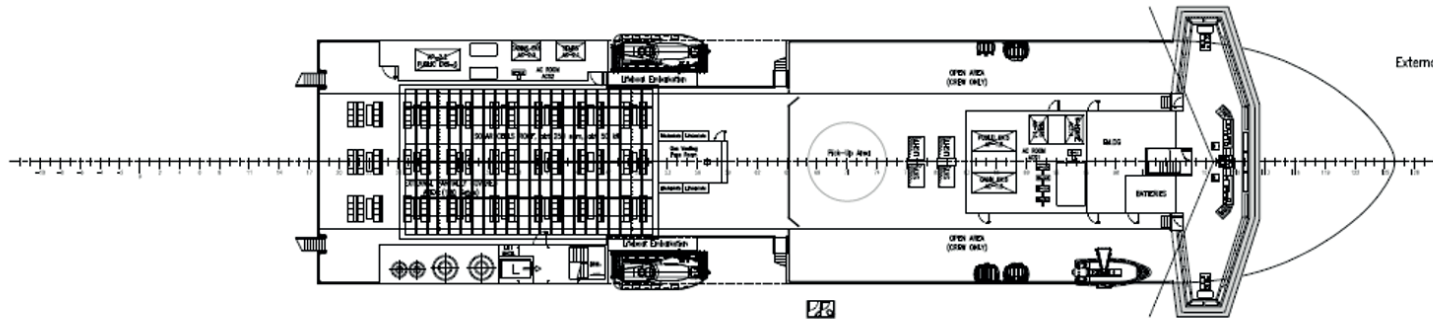


BATTERIE AL LITIO
1000 kWh

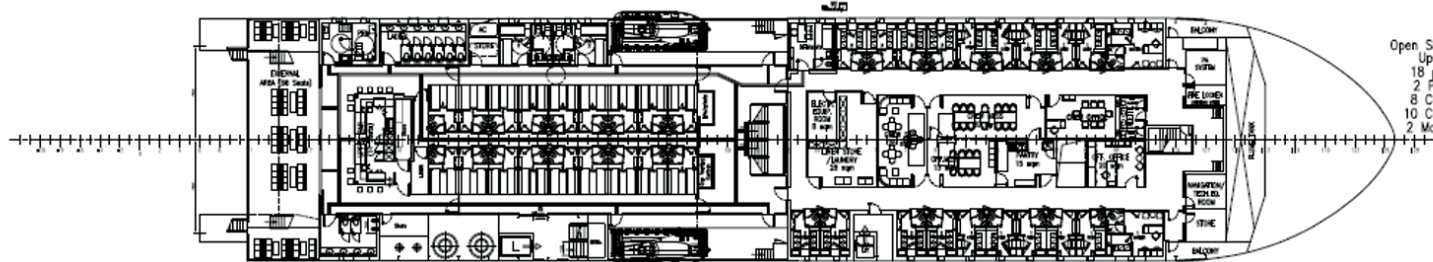


2X 800 kW
BOW THRUSTERS

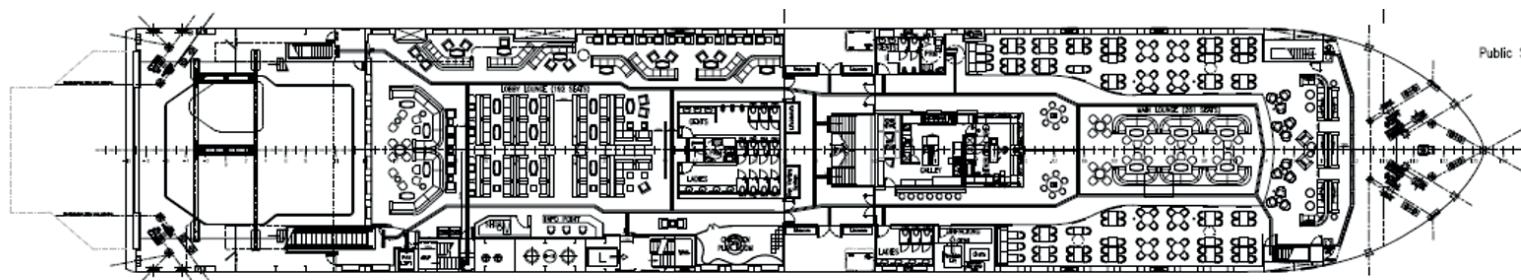
GENERAL ARRANGEMENT



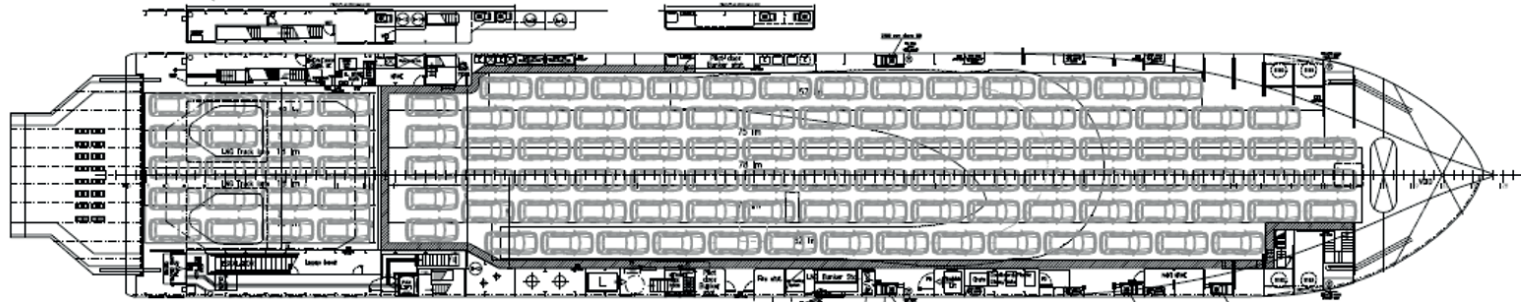
DECK 7
18850 from B.L.
External area 180 seats



DECK 6
16150 from B.L.
Open Sun Deck 66 seats
Upper bar 11 SEATS
18 pax cabins (4bed)
2 PRM cabins (2bed)
8 Crew cabins (2bed)
10 Crew cabins (1bed)
2 Master cabin (1bed)



DECK 5
13250 from B.L.
Public Spaces 453 seats



DECK 3
7500 from B.L.
420 Im (3m)

INNOVAZIONE TECNOLOGICA

VELOCITÀ, MANOVRABILITÀ ED EFFICIENZA

Con una potenza installata di propulsione di circa **5000 kW**, la nave è in grado di raggiungere la **velocità massima di 18 nodi**.

La **carena è efficiente** e consente, oltre il raggiungimento di maggiori velocità, un notevole **risparmio in termini di consumi e soprattutto emissioni**.

Il sistema propulsivo installato consente l'implementazione di sistemi di **Posizionamento Dinamico** per manovrare con **precisione e sicurezza** mediante l'utilizzo di un semplice joystick anche in condizioni meteomarine avverse.

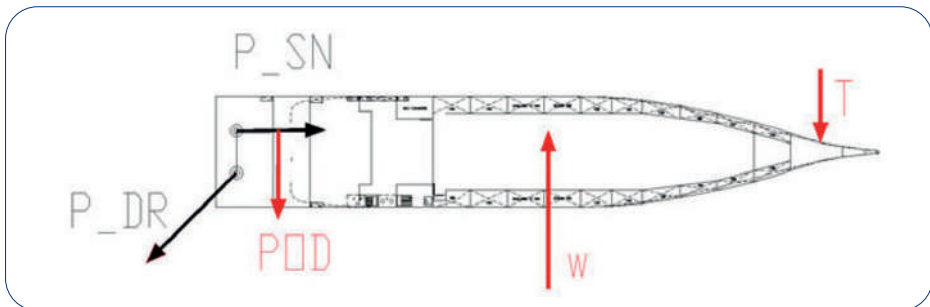
DYNAMIC POSITIONING

Consente di direzionare e mantenere la nave in un punto definito in modo automatico, mediante l'ausilio di avanzati sensori e sistemi di controllo manovrati da un semplice joystick.

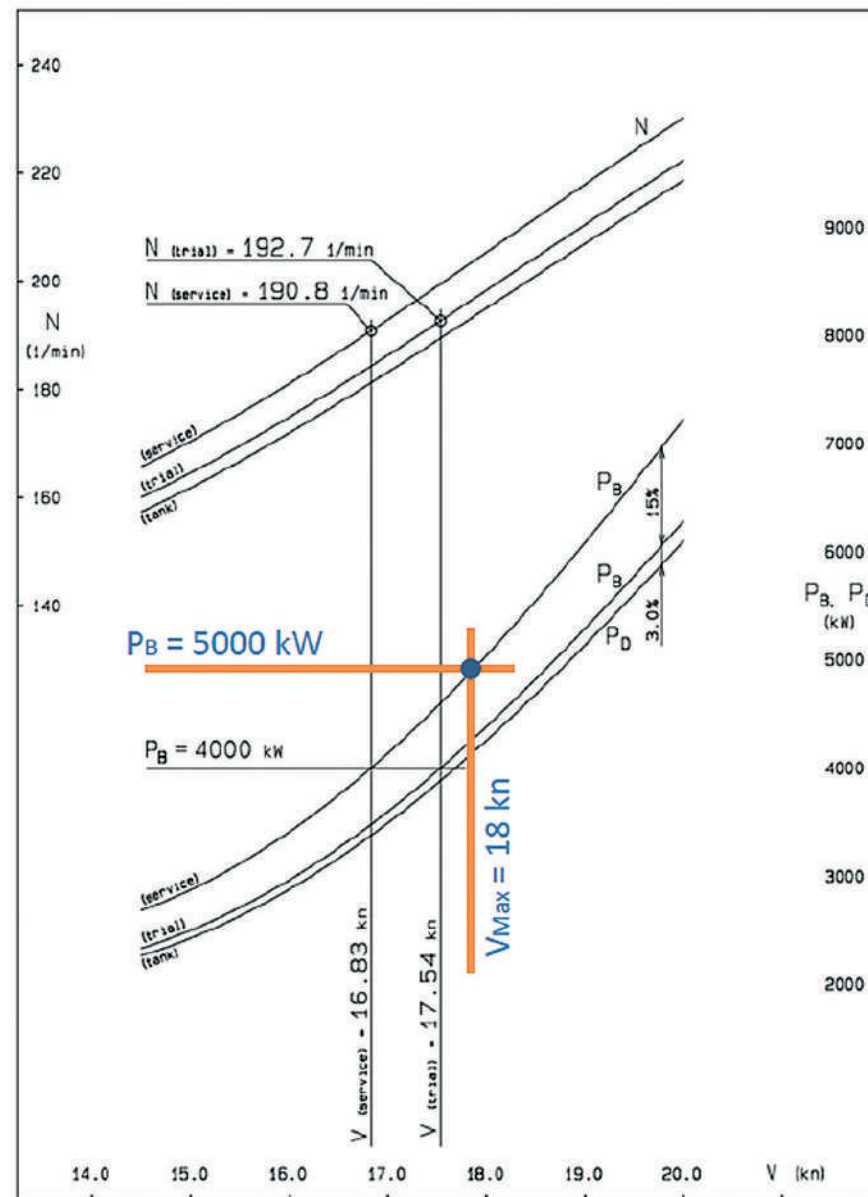


MANOVRABILITÀ

Il dimensionamento dei bow thrusters è stato eseguito per far sì che l'unità sia dotata di **ottime prestazioni manovriere** per garantire la continuità territoriale anche in condizioni meteomarine estreme.



PRESTAZIONI

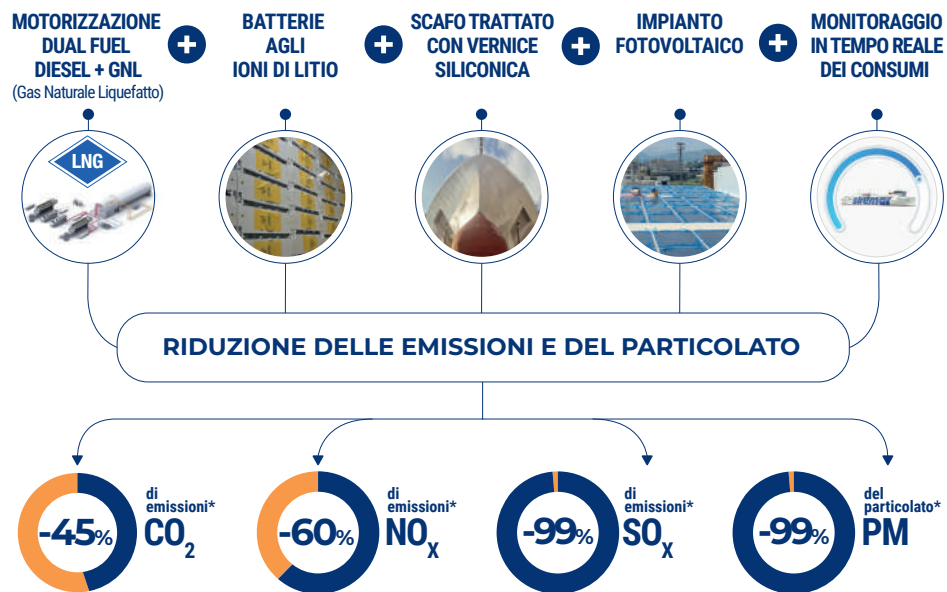


BENEFICI AMBIENTALI

La compagnia si propone di **ridurre quanto più possibile gli impatti sull'ambiente**, per questo motivo si è scelto di adottare motori con **alimentazione mista Diesel-Gas Naturale Liquefatto**.

Le vernici di carena siliconiche riducono l'utilizzo di biocidi dannosi per l'ambiente marino, minimizzando la resistenza idrodinamica d'attrito.

Le **batterie** permettono la **sosta in porto** senza l'ausilio di motori a combustione **azzerando totalmente le emissioni**. In aggiunta, l'**impianto fotovoltaico** sul ponte tuga copre parte dei fabbisogni energetici delle utenze di bordo.



*Dati stimati confrontando le emissioni della Nerea con alimentazione a LNG rispetto ad una nave di simili dimensioni alimentata a MDO.

SERVIZI AI PASSEGGERI

L'accesso avviene mediante scala mobile o dall'ascensore dal garage direttamente al ponte passeggeri.

Da lì è poi possibile recarsi in cabina o nei diversi spazi presenti a bordo.

Particolare attenzione è stata prestata all'accoglienza delle Persone a Mobilità Ridotta semplificando l'accesso alle zone di check-in ed alle cabine.



ACCESSIBILITÀ

Ampie cabine e bagni pubblici equipaggiati per Persone a Mobilità Ridotta. Ascensori per raggiungere tutte le zone passeggeri della nave. Porte di adeguata larghezza. Segnalazioni acustiche e in braille.



FREE Wi-Fi

Accesso Wi-Fi gratuito in tutte le aree passeggeri.



BAGAGLI

Diversi gli spazi ove custodire i propri bagagli: direttamente all'imbarco o in prossimità del banco reception.



RECEPTION

Al ponte 5 (primo ponte passeggeri), ampia zona riservata al check-in check-out.



OPEN DECK

Al ponte più alto ampia zona scoperta.



VISTA PANORAMICA

Area self service e bar interamente vetrate per godere del panorama delle isole.



BAR / RISTORANTE

Servizi bar e ristorante per tutte le esigenze dei passeggeri.



GRUPPO CARONTE & TOURIST





GRUPPO CARONTE & TOURIST



carontetourist.it